

LEGENDA:



## Porucha - lokální reprofilace



## Trhlina

AZ CONSULT, spol. s r.o.

Číslo zakázky.....20/405

Výrobek uvolněn k použití

Datum.....(3)

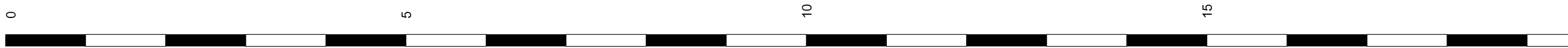
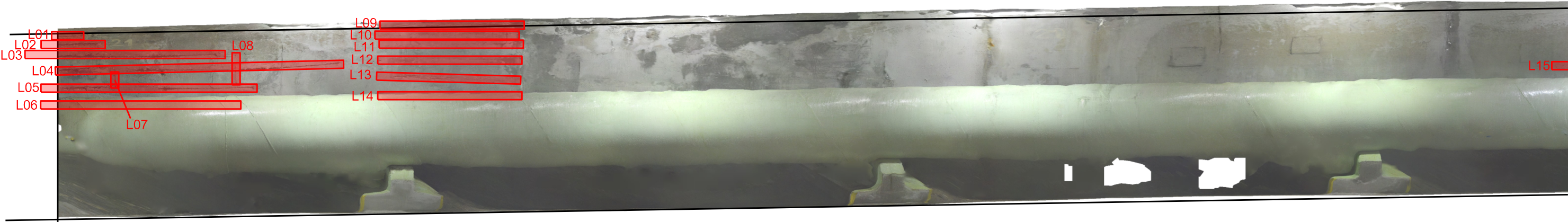
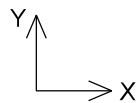
VÝŠKOVÝ SYSTÉM: místní

SOUŘADNICOVÝ SYSTÉM: místní

Odpov. proj.: Ing. Martin Komín		<b>A ZCONSULT®</b>	
Vypracoval: Ing. Petr Vít		spol. s r. o.	
Kontroloval: Ing. Jakub Šíma		Klíšská 12, 400 01 Ústí nad Labem	
Kraj: Karlovarský	Místo: Stanovice	Tel.: 475 240 888	
Objednatel: Povodí Ohře, s.p., Bezručova 4219, 430 03 Chomutov		Tel/fax.: 475 240 864	
Akce: VD Stanovice - sanace betonů vnitřních prostor VD		E-mail: azconsult@azconsult.cz	
Objekt: SO 02.1 - Komunikační chodba		ČSN EN ISO 9001	
Výkres: Zakreslení poruch - levé ostění		Zn. souboru: ...	
		Stupeň: PDPS	Formát: 1 x A4
		Č. zak.: 20/405	Č. paré :
		Datum: X/2021	
		Měřítko: 1:50	Č. přílohy: D.02.1.1
DOKUMENTACI LZE UŽÍVAT POUZE VE SMYSLU PŘÍSLUŠNÉ SMLOUVY O DÍLO. KOPÍROVÁNÍ A ROZŠÍŘOVÁNÍ POUZE PO PŘEDCHOZÍM SOUHLASU AZ CONSULT spol. s. r. o.			

# Pohled na levé ostění

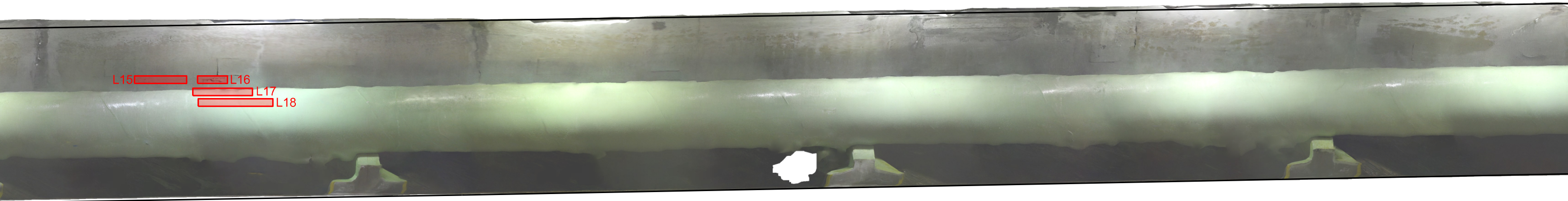
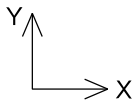
Značení rozměrů poruch





# Pohled na levé ostění

Značení rozměrů poruch



20

25

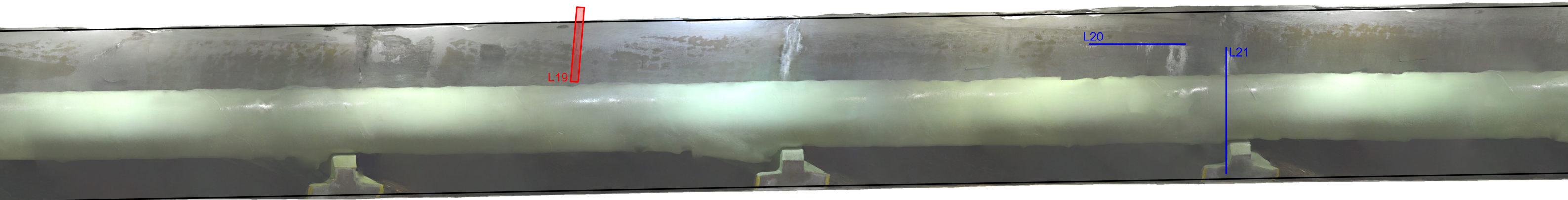
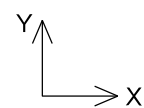
30

35



# Pohled na levé ostění

Značení rozměrů poruch



40

45

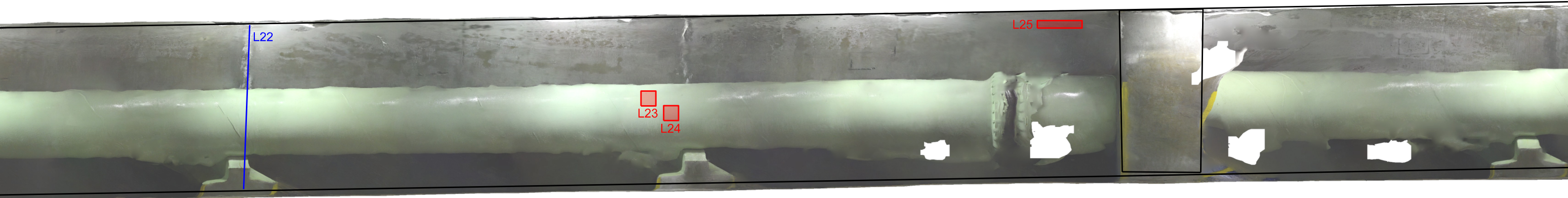
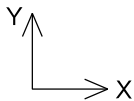
50

55



# Pohled na levé ostění

Značení rozměrů poruch



60

65

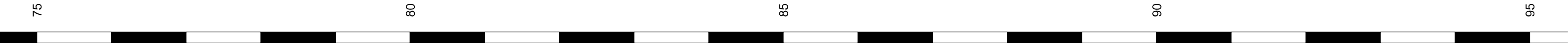
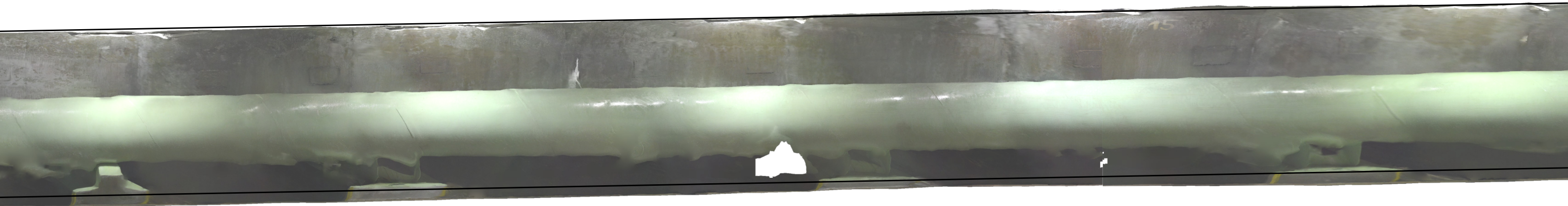
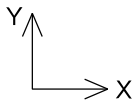
70

75



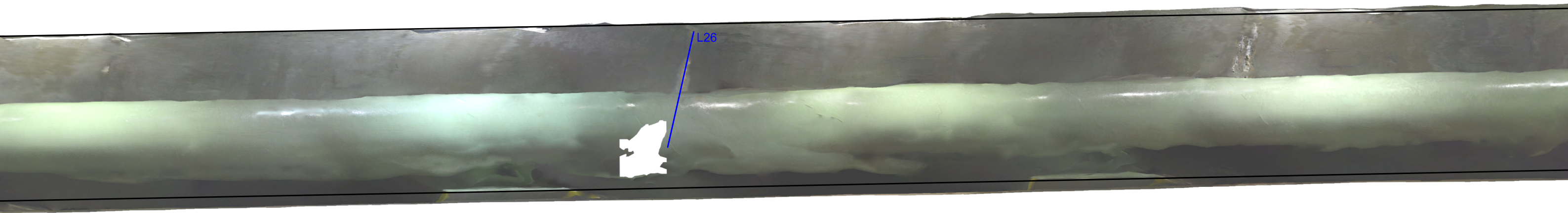
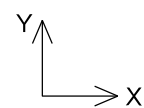
# Pohled na levé ostění

Značení rozměrů poruch



# Pohled na levé ostění

Značení rozměrů poruch



95

100

105

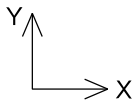
110





# Pohled na levé ostění

Značení rozměrů poruch



115

120

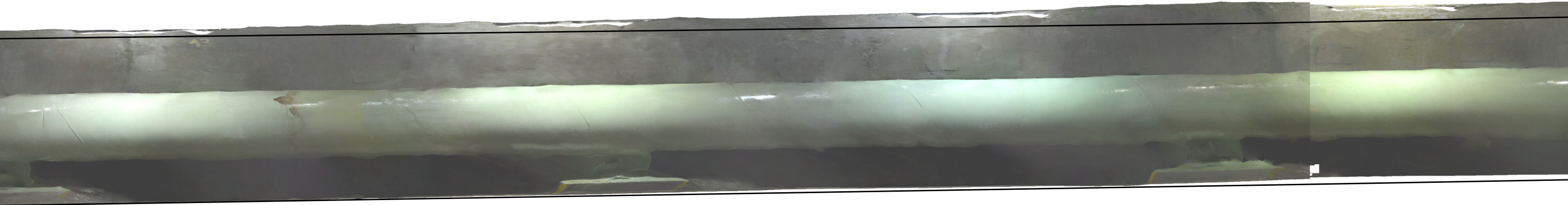
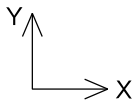
125

130



# Pohled na levé ostění

Značení rozměrů poruch



135

140

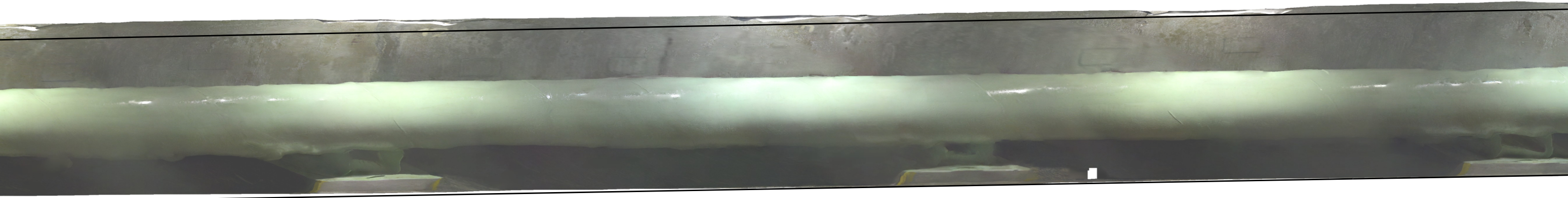
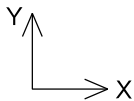
145

150



# Pohled na levé ostění

Značení rozměrů poruch



155

160

165

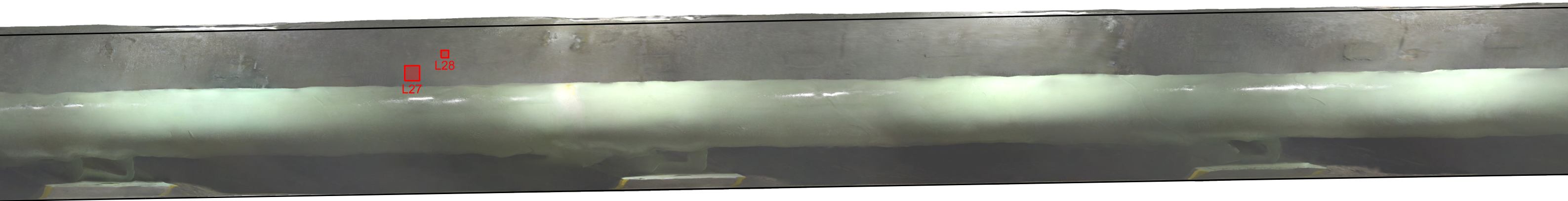
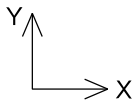
170





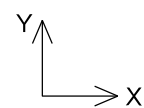
# Pohled na levé ostění

Značení rozměrů poruch



# Pohled na levé ostění

Značení rozměrů poruch



190

195

200

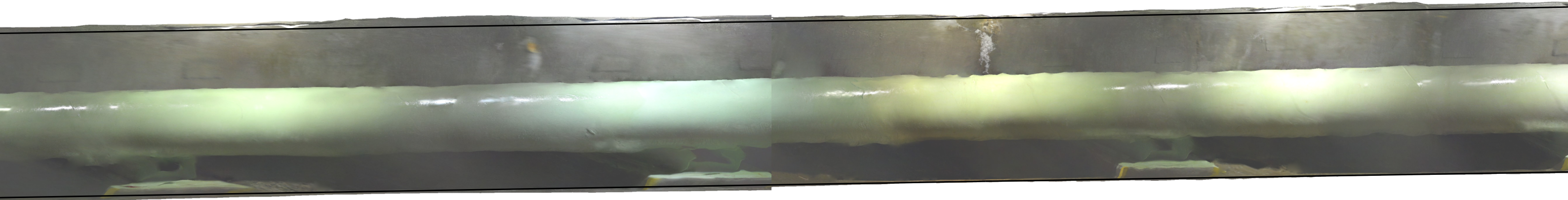
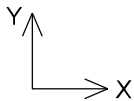
205





# Pohled na levé ostění

Značení rozměrů poruch



210

215

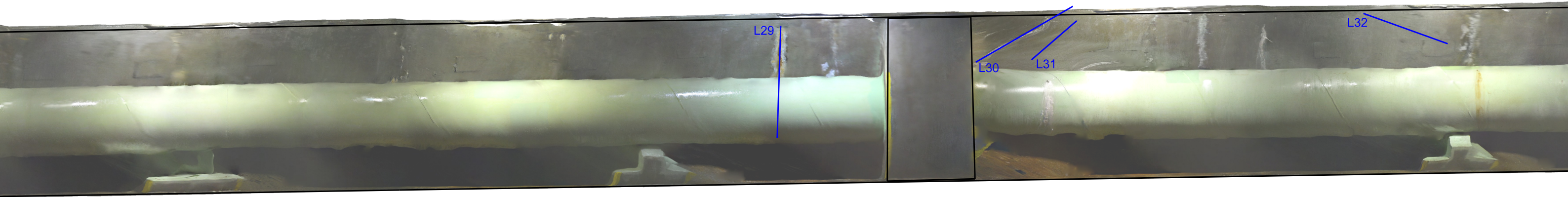
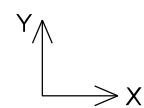
220

225



# Pohled na levé ostění

Značení rozměrů poruch



230

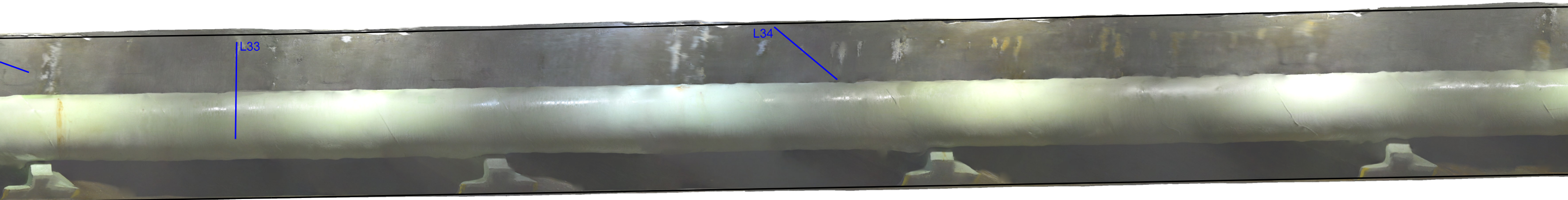
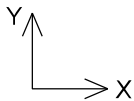
235

240

245

# Pohled na levé ostění

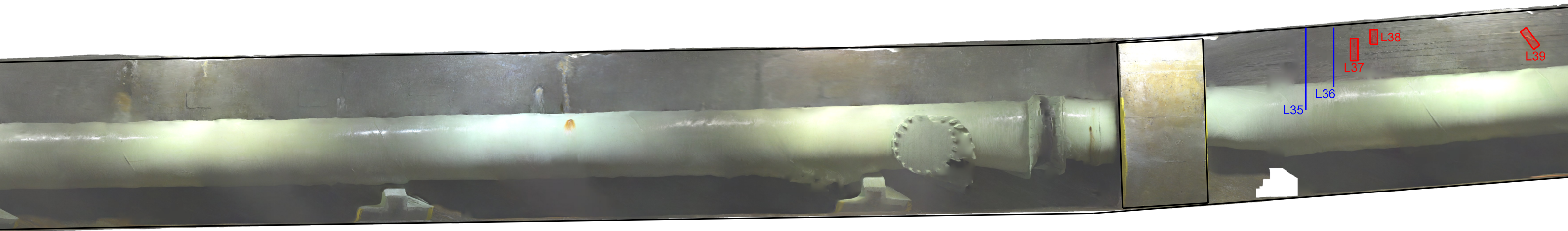
Značení rozměrů poruch





# Pohled na levé ostění

Značení rozměrů poruch



265

270

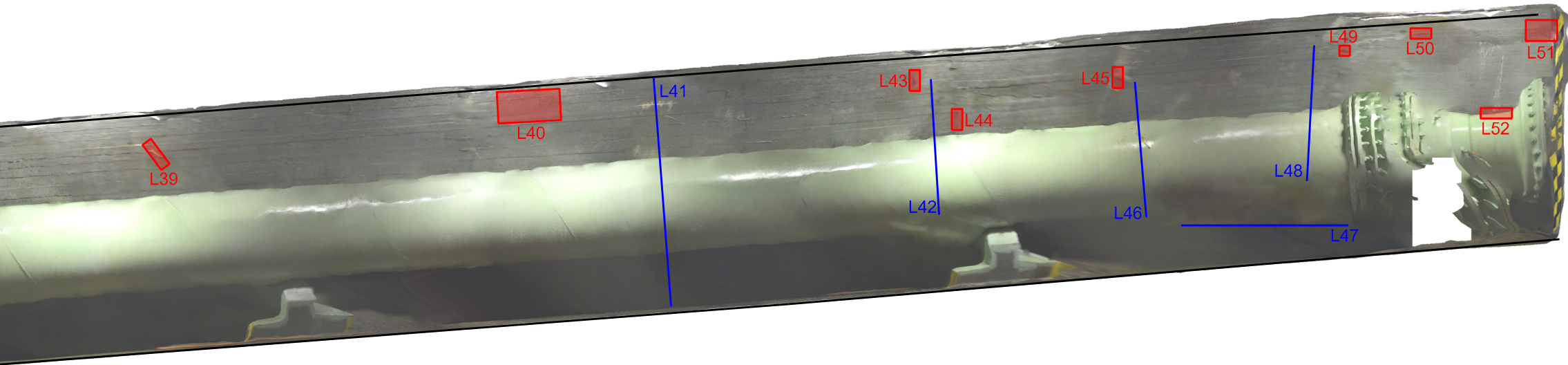
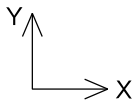
275

280

285

# Pohled na levé ostění

Značení rozměrů poruch



285

290

295

300

